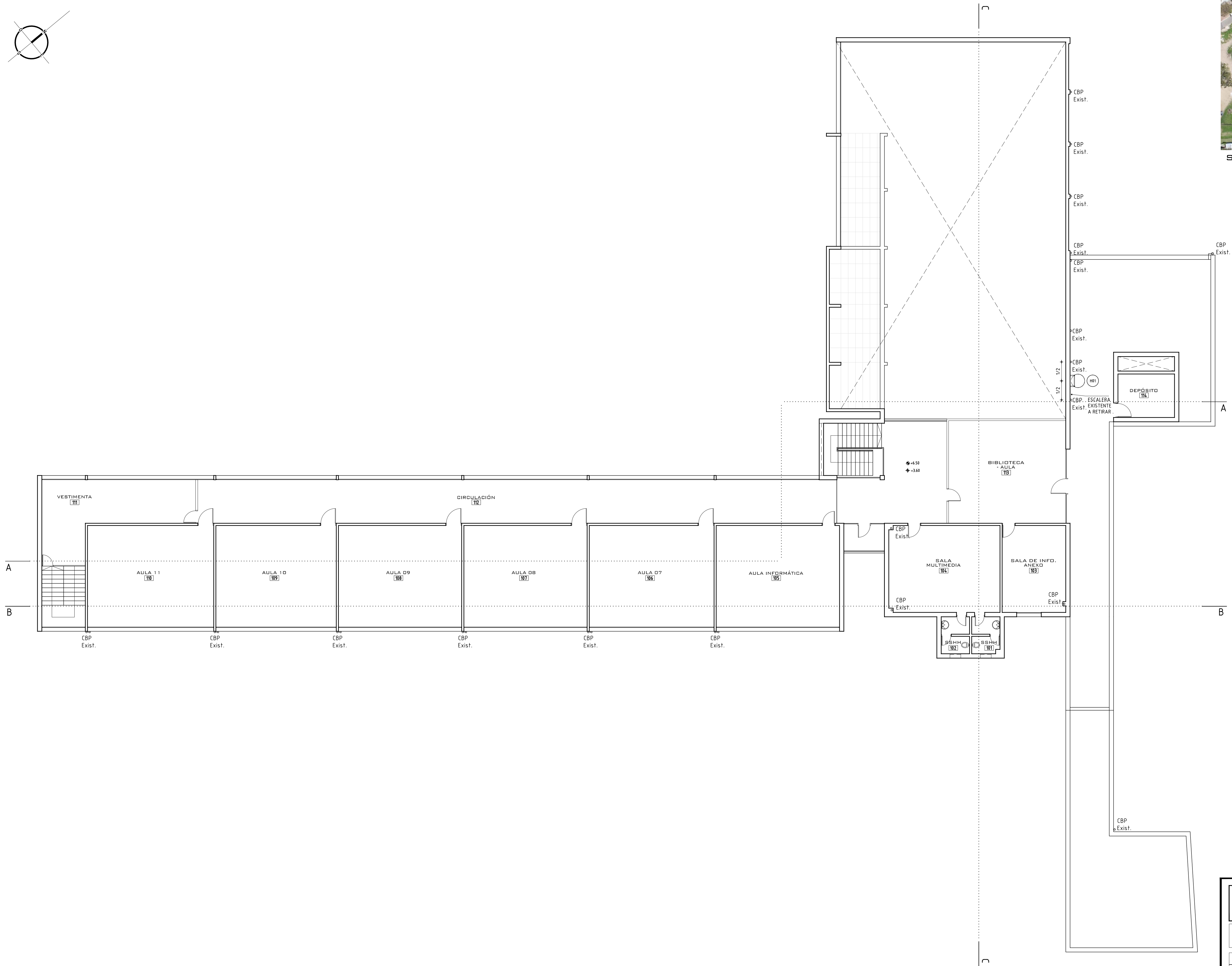


SECTOR A INTERVENIR



PRIMER NIVEL  
ESCALA 1/125

<b>ANEP</b>		ÁREA DE PROYECTOS	
DIRECCIÓN SECTORIAL DE INFRAESTRUCTURA		CONSEJO DIRECTIVO CENTRAL	
OBRA: ESCUELA TÉCNICA CANELONES	LOCALIDAD: CANELONES	FECHA: OCT. 2021	ESCALA: 1/125
CALLE: Calle José Enrique Rodó 608	DEPARTAMENTO: CANELONES		
PLANO DE: ALBANILERÍA		LÁMINA No: 04	
PLANTA PRIMER NIVEL			
ARQUITECTO: ERNESTO MARTÍNEZ PUONZO	FIRMA:		
AYTE. DE ARQUITO: ROSSANA GONZÁLEZ	FIRMA:		
TECNICO:	FIRMA:		
DEBUJANTE:			

A03